

Kopia av:

KARTA över ett område avstyckat från fastigheten KÄLLAREMOEN 1:3		Org. enhet F3	Dnr 135/65
		Upprättad år 1968 av: <i>Eskil Zetterström</i> /Eskil Zetterström/ Distriktslantmätare	
Socken Voxtorps	Kommun Bors		
Län Jönköpings	Skala 1: 1000	10 0 10 20 30 40 50 60 70 meter	

Avstyckningsbeskrivning

Fig. 1 skogsmark 1.0340 ha R N:r. 14

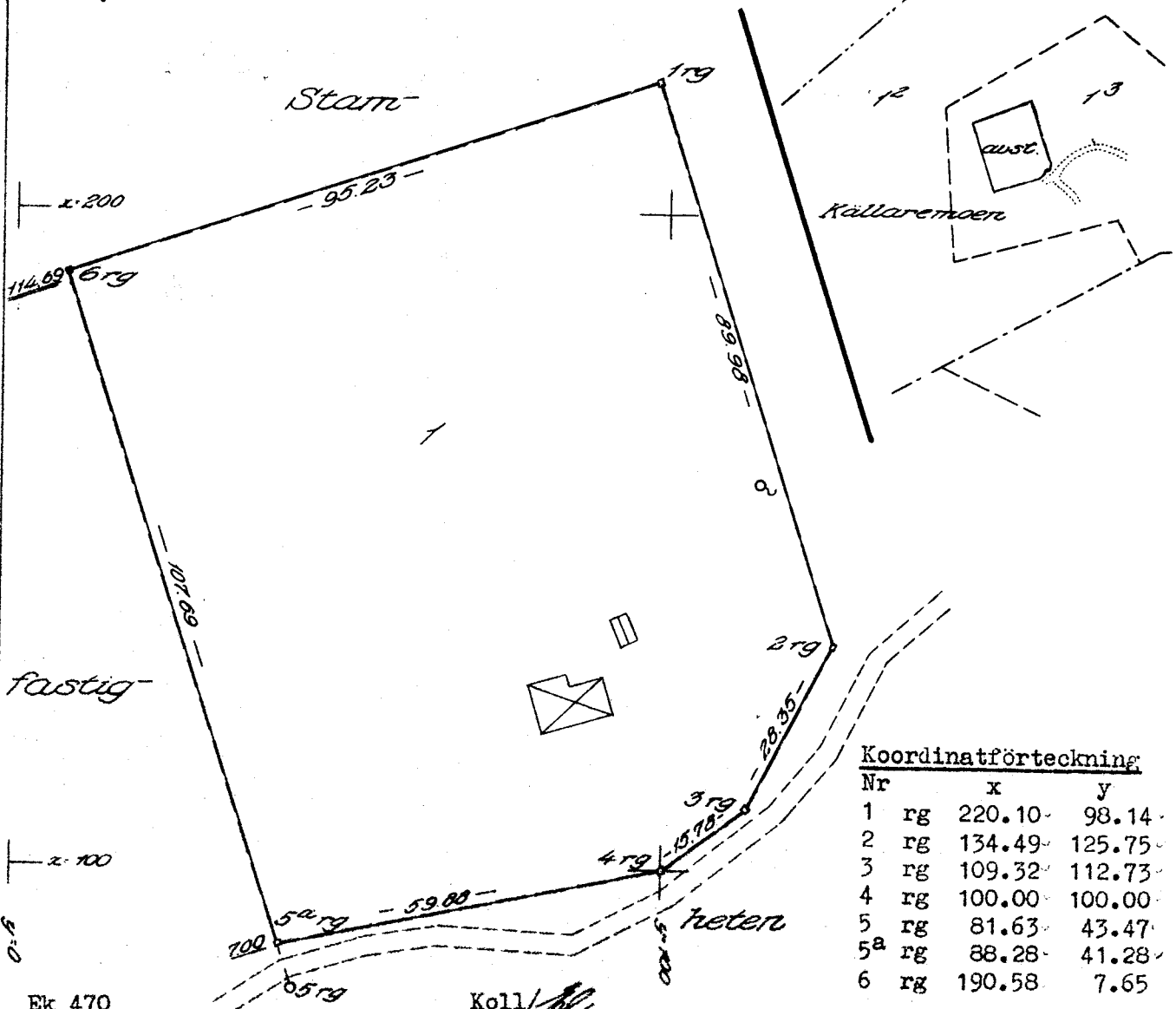
Servitut: Med det avstyckade området följer dels rätt att för utfart begagna befintlig, området tillstötande väg över stamfastigheten samt denna vägs fortsättning ut till allmän väg med samma rätt styckningsfastigheten därtill kan äga, dels rätt att bibehålla och vidmakthålla befintlig telefonledning över stamfastigheten, dels ock rätt att framdraga luftledning för elektrisk ström över stamfastigheten.

§ 166 År 1968 den 6 juni
blev denna avstyckning
fastställd av Överlantmätaren i Jönköpings län, betygar å ämbetets vägnar:
Hans-Erik Elias

Bestyrkes på tjänstens vägnar:

Margareta Johansson
Margareta Johansson/

Situationsskiss



Koordinatförteckning

Nr	x	y
1 rg	220.10	98.14
2 rg	134.49	125.75
3 rg	109.32	112.73
4 rg	100.00	100.00
5 rg	81.63	43.47
5 ^a rg	88.28	41.28
6 rg	190.58	7.65

Lantmäteriet BI 0338, 8000, 67, SRA 71083